



Iles Fidji

Politiques électorales inclusives pour les personnes handicapées

Ce qui se passait



En période électorale, il était difficile pour les personnes handicapées de voter.

Il était parfois difficile d'accéder aux bureaux de vote.

Elles n'étaient pas autorisées à être accompagnées d'une personne de soutien pour les aider.

Qui a rendu cela possible?



La **Fiji Disabled Peoples Federation** a dirigé un groupe d'organisations de personnes handicapées. Il comprenait le **Conseil national des personnes handicapées**.



Ils ont demandé au **Bureau électoral fidjien de rendre les élections** plus inclusives pour les personnes handicapées.



Ils ont été soutenus par le **Pacific Disability Forum**.

Ce qui a été fait: 2018 à 2022



En 2018, la **FDPF** a demandé à ses électeurs de lui faire part des éléments qui les empêchaient de voter.

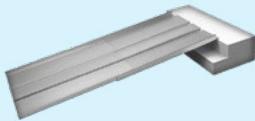


Le **FDPF** a partagé ces histoires avec le **bureau électoral fidjien**.

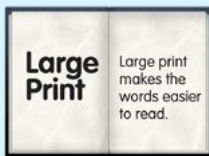
Ils ont formé un groupe de travail en 2019.



En 2021, le gouvernement fidjien a déclaré qu'il prendrait des mesures pour rendre les élections plus inclusives. Lors des élections générales de 2022, des pratiques plus inclusives ont été observées.



Il y avait des rampes dans les bureaux de vote.



Il y avait des brochures en gros caractères expliquant ce que les gens devaient faire pour voter.

Il y avait des informations en braille sur les candidats.



Il y avait des agents électoraux spécialement formés pour aider les personnes handicapées.

Pourquoi c'est important



Désormais, de plus en plus de personnes aux Fidji veillent à ce que la participation aux élections soit plus facile pour les personnes handicapées. Les organisations de personnes handicapées peuvent dire ce qui fonctionne le mieux pour garantir que les personnes handicapées puissent voter.

Comment le DRF et le DRAF ont-ils aidé?



Ils ont donné de l'argent pour créer le groupe de travail, ainsi lors des élections nationales de 2022, les personnes handicapées qui ne pouvaient pas se rendre dans un bureau de vote pour voter ont pu envoyer leur vote par la poste.